

# DE TEAMFLOW GAME



## Spelenderwijs op weg naar Teamflow?

TeamPLAYers.NU helpt teams op weg naar optimale prestaties en werkplezier.

Door te werken met het wetenschappelijk onderbouwde Teamflow Model van Dr. Jef van den Hout krijgen we snel inzichtelijk welke interventies nodig zijn om tot een optimaal teamflow klimaat te komen.



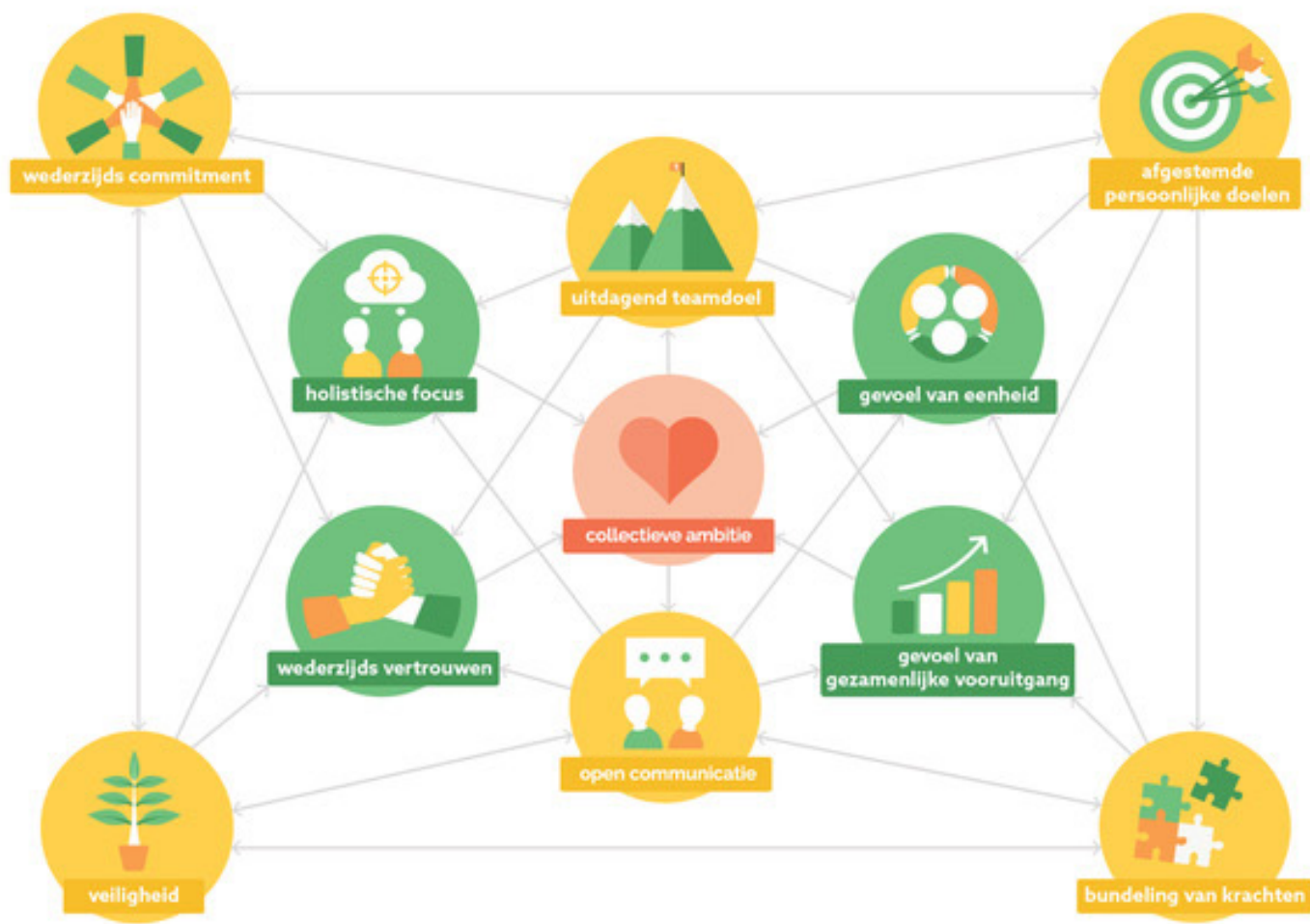
### DE TEAMFLOW GAME

Wil je samen met je team spelenderwijs ontdekken wat je kan doen om in flow te komen?

Speel dan onder begeleiding van een van onze teambouwers de Teamflow Game.

Hiermee ontdek je wat de voorwaarden voor jouw team zijn om tot een optimale samenwerking met elkaar te komen. Een samenwerking waarbij je met veel enthousiasme en plezier uitdagingen aangaat, geniet van het werk en daadwerkelijk tot mooie prestaties komt.





Het Teamflow Model (Van den Hout, 2016).

[www.flowconcepts.nl](http://www.flowconcepts.nl)



**TEAMPLAYERS.NU**  
WIJ BOUWEN STERKE TEAMS



## HOE WERKT HET?

Tijdens het spelen van de Teamflow Game ontdekken jullie gedurende een aantal speelronden wat jullie als team belangrijk vinden, wat elkaars kwaliteiten en valkuilen zijn en hoe je elkaar naar een hoger niveau kunt brengen. In de laatste speelronde pas je de voorwaarden voor teamflow daadwerkelijk toe op je eigen situatie en maak je deze inzichtelijk via het Teamflow Canvas. Op deze manier biedt het spelen van de Teamflow Game zowel spelplezier als een positieve bijdrage aan het eigen samenwerkingsklimaat en de resultaten.



## TIJDSDUUR EN INVESTERING

Het spelen van de Teamflow Game duurt 5 tot 7 uur. De investering met een team tot maximaal 5 personen bedraagt € 2.250,00 exclusief BTW. Deze investering is inclusief licentiekosten en het gamemateriaal, exclusief reiskosten van de teambouwer.

## NIEUWSGIERIG?

Wil je meer weten over de toepassingsmogelijkheden voor jouw team of organisatie?

Neem gerust contact met ons op.

## CONTACT

info@teamplayers.nu  
+31 (0)497 76 90 16

**TEAMPLAYERS.NU**  
WIJ BOUWEN STERKE TEAMS